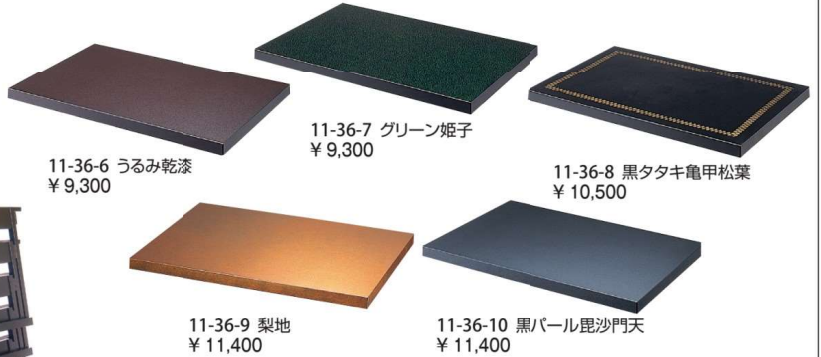


流れ木目
11-36-1 脚のみ(スタッキング)
¥ 22,000 (W575・D495・H605) プナ ウレタン塗装 約3.5kg
11-36-2 天板 流れ木目
¥ 15,500
(W720・D480・H35)

天板のセタイプ

ABS 天板 (W650・D500)



11-36-6 うるみ乾漆
¥ 9,300

11-36-7 グリーン姫子
¥ 9,300

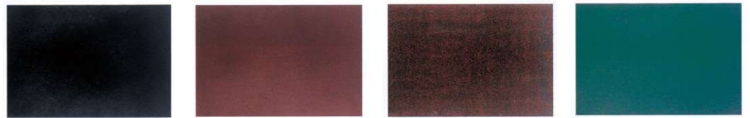
11-36-8 黒タタキ亀甲松葉
¥ 10,500

11-36-9 梨地
¥ 11,400

11-36-10 黒パール毘沙門天
¥ 11,400

ABS 天板 (W720・D480)

11-36-3 脚のみ **スタッキング**
¥ 22,000 (W575・D495・H605) プナ ウレタン塗装 約3.5kg
11-36-4 天板 メラミン黒本乾漆
¥ 11,000 (W700・D500・H20) メラミン ウレタン塗装 約3kg
11-36-5 フチ付 天板 メラミン黒乾漆
¥ 14,800



11-36-11 黒無地タタキ
¥ 7,400

11-36-12 ウルミタタキ
¥ 7,400

11-36-13 朱姫子
¥ 7,400

11-36-14 グリーンタタキ
¥ 7,400

天板のセタイプ

スタッキング



11-36-15 曲げ木天板のセタイプ一人膳
¥ 35,000 (W740・D550・H610)
脚部曲木成形ですので組立式にくらべ強度があります。 **スタッキング**

