

ポリエステル生地

防災

やさしい空間

SOLTERIOR



1.SS11 (ホワイト)  
透光率 34% - 41701



2.SS13 (クリーム)  
透光率 24% - 41702



3.SS21 (ソフトベージュ)  
透光率 24% - 41703



4.SS18 (ベージュ)  
透光率 2% - 41704



5.SS31 (オレンジ)  
透光率 6% - 41705



6.SS1 (レッド)  
透光率 4% - 41706



7.SS2 (ワイン)  
透光率 1% - 41707



8.SS6 (ブラウン)  
透光率 0% - 41708



9.SS32 (ビリジアン)  
透光率 0% - 41709



10.SS19 (グリーン)  
透光率 0% - 41710



11.SS10 (ブルー)  
透光率 0% - 41711



12.SS20 (ネイビー)  
透光率 0% - 41712



13.SS12 (ブラック)  
透光率 0% - 41713

防災天幕生地 ソルテリア

ソルテリアの基材は、高密度・高強力ポリエステル原着織物。風合いのあるキャンバス ファブリックは原液着色繊維(原着)を使用しているため、染色堅牢度に優れています。(色あせにくい)また、カビ対策を施していますので通常ポリエステル生地よりカビが生えにくいのが特徴です。



東レ サマーシールド®PB  
ポリエステル生地

遮熱

SUMMER SHIELD®PB

サマーシールド®PB



標準仕様(ポリエステル)

サマーシールド®は、遮熱、遮光、UVカットを三層構造の生地により実現した東レ開発素材です。遮熱機能素材に優れているので熱中症対策として手軽にクールスポットの設置が可能です。



White - 41401 (裏地ブラック)  
- 41405 (裏地ベージュ)



Beige - 41402



Red - 41403



Green - 41404

裏地



ベージュ (Whiteのみ)      ブラック (全色)

防災仕様(ポリエステル)



ホワイト - 41451



ベージュ - 41452



グレー - 41453



サックス - 41454



ピンク - 41455



レッド - 41456



グリーン - 41457



ネイビー - 41458



ブラック - 41459

クールスポットを提案します。

東レが開発したサマーシールド®PB生地をパラソル、マーケットアンブレラに使用することで、優れた遮熱性により涼しさを実現しました。Made in Japanの技術を駆使したクールスポットを提案します。

環境配慮型素材、東レエコユース®を使用しています。

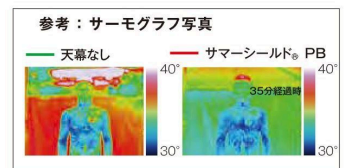
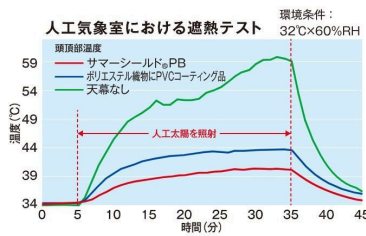
エコユース®は、限りある地球資源を有効活用する為にリサイクルの原料を使用した東レの「再生型」リサイクル素材です。※ 本商品は、基布部分に、エコユース®ポリエステル長繊維を100%使用しております。



サマーシールド®PB性能

項目	性能	評価方法
遮光率	100%	JIS L 1055 A法
紫外線遮蔽率(UVカット)	99%以上	オーストラリア・ニュージーランド規格
遮熱性	4℃~7℃	レフランプ法

カケンテストセンター測定



※試験結果は使用環境により異なります。