

# 寮家具選びのチェックポイント



寮マーク

オリバーでは寮家具における安全・強度・湿気対策・収納性・機能性という観点から自社基準を設け、クリアした製品には寮マークを表記しております。これからもオリバーはご使用になられる皆様の声を製品に反映させながら、お客様に安心してご使用いただけるモノづくりをしていきます。

## オリバー寮家具基準

- |    |            |    |      |
|----|------------|----|------|
| 1  | 2          | 3  | 4    |
| 安全 | 収納性<br>機能性 | 強度 | 湿気対策 |

### POINT 1 安全

毎日安心してご使用いただけるよう、細かなところに配慮した設計をしています。

#### 天板木口

デスク チェスト



デスクの天板木口や側板の手前に無垢材・樹脂エッジを使用し丸みをつけて、あたりを柔らかくしています。安全・ロングライフ設計です。

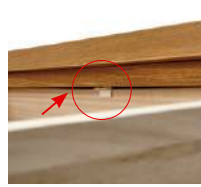
#### 引出し

デスク チェスト



デスク・チェストの引出し前板は無垢材・樹脂エッジを使用し丸みをつけて、あたりを柔らかくしています。安全・ロングライフ設計です。

デスク チェスト



デスク・チェストの引出しにスライドレールを使用しない場合は落下防止具を採用。(チェストは最上段の引出しにのみ対応)

デスク



デスクの引出しの裏にはザラツキを抑えた素材を使用しています。太ももが当たった場合にササクレなどで衣服が破れにくい安心設計です。

#### 耐震



ワードローブは耐震金具を装備可能です。本体からの壁固定も可能な設計にしています。詳しくはお問い合わせください。

### POINT 2 収納性 機能性

使う方の気持ちになって、限られたスペースをより有効に使用するため細かなところに配慮しています。

#### 収納

ワゴン



ワゴンの下段はA4ファイルが収納できる大きさになっています。

#### 機能

ワードローブ



ワードローブはミラーとネクタイ掛けが標準仕様となっています。

ベッド



ベッドのヘッドボードにはコンセントを付けています。携帯電話などのご使用に配慮しています。

ワゴン



ワゴンにはキャスターを5個設定しています。スムーズに使用でき、前に垂れることを防止しています。

### POINT 3 強度

毎日ご使用いただく寮家具だけに、また永くご使用いただくために、強度への配慮を確保した設計をしています。

#### 引出し

デスク チェスト ベッド



デスク・チェスト・ベッドの引出し前板は重畳物を入れても壊れにくい箱組構造(二重板構造)で強度を高めています。

チェスト ベッド



チェスト・ベッドの引出しの底板は補強材にて底抜け防止をしています。  
※サイズによって、補強材の数が異なります。

ベッド



ベッドの引出しには、出し入れがスムーズに行えるようスライドレールを使用しています。

#### 補強板

デスク



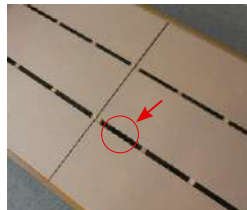
デスクに補強板を設定し、強度を増しています。

### POINT 4 湿気対策

最近気密性の高い建物が多く、少しでも湿気による製品の劣化を避けるため、製品の仕様に工夫を凝らしています。

#### 通気性

ベッド



ベッドの床板には湿気防止のため、隙間を設けて空気の通りを良くしています。またカビの胞子が付着しにくいハードボードを使用しています。

ベッド

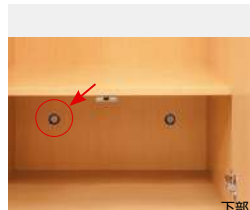


ベッドのヘッドボード、フットボードが床に直接設置しないように、脚端具を使用しています。脚端具がない場合はテープ張りをしています。

ワードローブ



ワードローブの背板には空気孔を設けて内部の湿気や臭いがこもるのを防いでいます。



上部

下部