

ECO MATERIAL

再生ポリエステル

回収されたペットボトルなどを原料に作られる再生素材。

廃棄するモノの再生資源の活用でゴミの削減と循環型社会に貢献します。



HANA II →P.278



サウザン →P.278

植物由来

植物由来原料ポリエステル繊維。

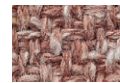
サトウキビの廃糖蜜など再生資源をPET樹脂の成分に置き換えた素材を一部に使用しています。



HANA II →P.278

特紡糸

未使用の糸くずを利用し綿にほぐしなおし再び糸に紡ぐ、優れたリサイクル方法です。撚りが甘く、ふわっとしたボリューム感があるのが特徴です。

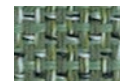
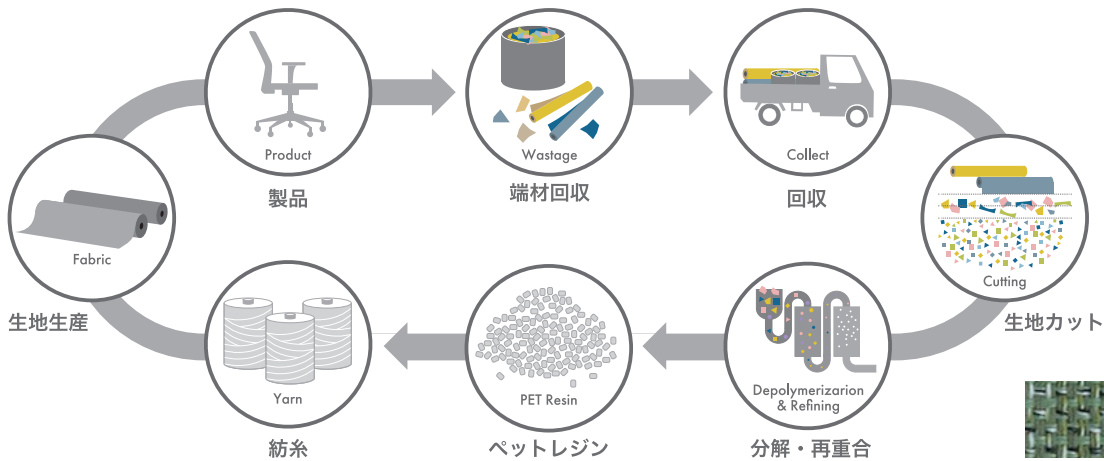


カルドツイード →P.279



RENU®は工場にて発生している残反や端材、回収した衣類などをもう一度新しいポリエステルに生まれ変わらせることで作られています。

繊維から繊維へ再生するサーキュラーエコノミーの実現を目指しています。



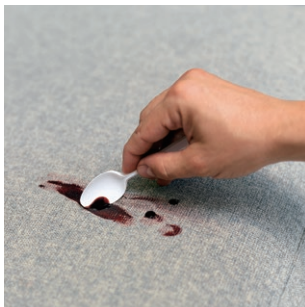
サウザン →P.278

laqua clean

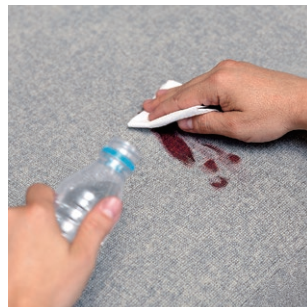
アクアクリーン®テクノロジーとは、水だけで汚れを落とすことができる生地の加工技術です。

目に見えない分子皮膜により、汚れが繊維に浸透するのを防ぎます。

水を加えることで汚れを浮かび上がらせ、簡単に拭き取ることができます。



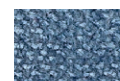
椅子生地にこぼれた汚れを取り除きます。



汚れを直接、または水で湿らせた吸水性の高い布で濡らし、数秒待ちます。



汚れに布を押し当て、円を描くように生地を優しくこすります。



スピリットAC →P.281



アマラルAC →P.281



トレゾールAC →P.281

※マーカーなど頑固な汚れには、水に中性洗剤を少量加えてください。

※固形物など、あらかじめ取り除ける汚れについては、汚れが広がらないように注意してできるだけ取り除いた後、水での汚れ落としを行ってください。