

木製チェア



座幅を広くとった設計でゆったりとした座り心地の良い木製チェア。



タモ材
やや重みがあり割れや反りが少ない。ペンキやステインがよく馴染み、つや出し加工で美しく仕上がる。加工性も良く釘打ちやネジ、接着の強度が保たれる。古くから高級家具や工芸用材として用いられた銘木の一つ。

■カラーサンプル



BL: ブルー



ASO-WC1(BL)

完成

木製チェア	価格(税抜)	サイズ(mm)	梱包才数	梱包重量
ASO-WC1	41,000円	W470×D560×H765 (SH440)	11.9才	15.5kg

仕様/張地: 布 (ポリエステル) フレーム: 天然木 (タモ材) ポリウレタン塗装 入数: 2(1個口)

別張りでシーンに合ったカラーにできる木製チェア。



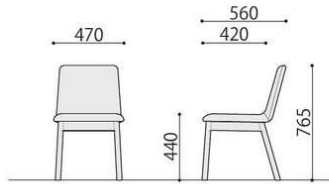
ASO-WC1(別張りLGR)



ASO-WC1(IV)



ASO-WC1(別張りBR)



ASO-WC1



ASO-WC1(IV)

ASO-CF750W(NA)

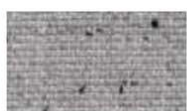
■カラーサンプル



BR: ブラウン



IV: アイボリー



LGR: ライトグレー



完成

木製チェア	価格(税抜)	サイズ(mm)	梱包才数	梱包重量
ASO-WC1	58,000円	W470×D560×H765 (SH440)	11.9才	15.5kg

仕様/張地: 布 フレーム: 天然木 (タモ材) ポリウレタン塗装 入数: 2(1個口)

SOCIA
チェア
デスク・収納
パーティション
テーブル
レセプション
ロビー
エクステリア
アクセサリ
木工
福祉
幼児
レンタル・リース