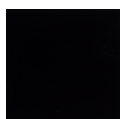




URUSHI CRAFTS × **AbitaStyle**
木曾ぐらしの工芸館



A：呂色（ろいろ）

美しい鏡面の黒

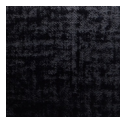
上塗りの仕上げの技法で、油分の入らない透漆を薄く塗り、研磨を繰り返して美しい艶を出す仕上げ技法です。



B：布目根来（ぬのめねごろ）

黒と朱が混ざり合う味わい深い仕上

黒漆で塗った上に朱漆を上塗りしたもの。使えば使うほど黒色が現れ、変化していく様が美しい仕上げです。



C：布目乾漆（ぬのめかんしつ）

丈夫で独特な手触りと光沢が特徴

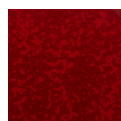
乾燥した漆の粉（乾漆粉）を蒔いて漆を塗り重ねて仕上げる加工方法。丈夫なのが特徴です。



D：布目（ぬのめ）

傷が目立ちにくく布の表情が楽しめます

麻布の表情がわかるよう仕上げ技法。天然の麻を使用しているため、様々な表情が現れます。



E：木曾堆朱（きそついしゅ）

木曾漆の伝統技術の極上の美しさを誇る仕上

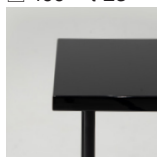
たっぷりと漆を含ませた器具を使って模様を付け、凸凹のできた面に漆を何度何度も塗り重ね、表面を平に研磨し、木の年輪に似た独特の模様が出てくるのが特徴。手間を惜しまない職人の技術が詰まった仕上げ技法です。

※紫外線に変色いたします。直射日光が当たらない所でご使用ください。

※漆は前頁のように独特な特性がございます。よくご理解の上、ご検討頂きますようお願い致します。不明点は各営業までお問い合わせください。

【漆 Table Top】 受注生産品（受注後納期 約2ヵ月～2ヵ月半）

□ 400 t 25



（天板例）
呂色（ろいろ）

MUT0614TBL **NEW**

¥ 95,000

A: 呂色（ろいろ）

MUT0617TBL **NEW**

¥ 85,000

D: 布目（ぬのめ）

MUT0615TRD **NEW**

¥ 115,000

B: 布目根来（ぬのめねごろ）

MUT0618TRD **NEW**

¥ 130,000

E: 木曾堆朱（きそついしゅ）

MUT0616TBL **NEW**

¥ 110,000

C: 布目乾漆（ぬのめかんしつ）

φ 350 t 25



（天板例）布目根来
（ぬのめねごろ）

MUT0620TBL **NEW**

¥ 95,000

A: 呂色（ろいろ）

MUT0623TBL **NEW**

¥ 85,000

D: 布目（ぬのめ）

MUT0621TRD **NEW**

¥ 115,000

B: 布目根来（ぬのめねごろ）

MUT0624TRD **NEW**

¥ 130,000

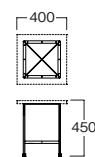
E: 木曾堆朱（きそついしゅ）

MUT0622TBL **NEW**

¥ 110,000

C: 布目乾漆（ぬのめかんしつ）

【Table 脚】

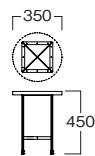


写真はMUT0614TBL+MUT0619LBLの
組み合わせです。

MUT0619LBL **NEW**

¥ 65,000（脚のみ）

脚: スチール（ブラック）



写真はMUT0621TRD+MUT0625LBLの
組み合わせです。

MUT0625LBL **NEW**

¥ 65,000（脚のみ）

脚: スチール（ブラック）