

■ シンコール エーデルススムース

PU

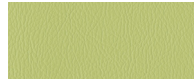
非塩ビ (PU)



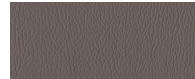
L-8417



L-8404



L-8405



L-8411



L-8413



L-8415



L-8416



L-8418



L-8420



生地名称の後ろに性能を区別するため AC がつきます。



1



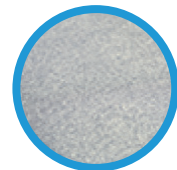
室内装飾用布地に  
こぼれた余分な汚れ  
を取り除きます。

2



汚れを直接、あるいは水で  
湿らせた吸水性の高い布で  
濡らし、数秒待ちます。

3



汚れに布を押し当て、円を描く  
ように布地をやさしく擦ります。  
汚れが完全に落ちない場合には、  
このプロセスを必要なだけ繰り返します。

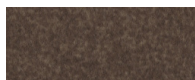
■ サンゲツ ノルディウォーム II AC

FAB-AC

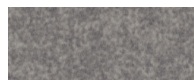
ポリエステル 50% アクリル 35% ナイロン 15%



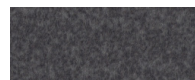
UP-671



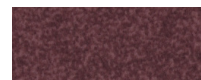
UP-665



UP-666



UP-667



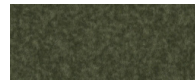
UP-668



UP-669



UP-670



UP-672

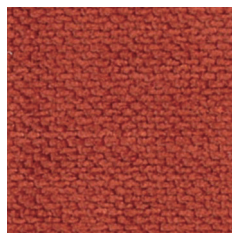


UP-673

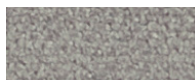
■ サンゲツ スピリット AC

FAB-AC

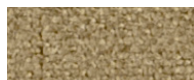
ポリエステル 100%



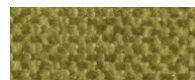
UP-623



UP-612



UP-616



UP-620



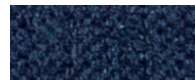
UP-624



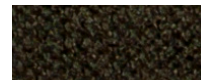
UP-627



UP-625



UP-628



UP-622

■ サンゲツ アマラル AC

FAB-AC

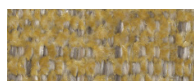
ポリエステル 96% 綿 4%



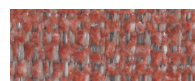
UP-643



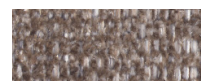
UP-635



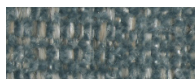
UP-641



UP-644



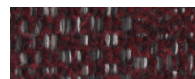
UP-639



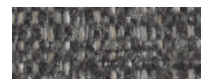
UP-642



UP-645



UP-647



UP-640