



TABLE LEG

カウンターテーブル用脚



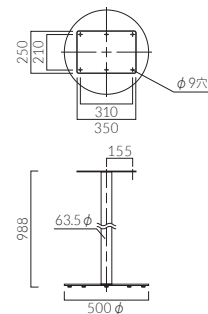
CSS-SI



CSS-BM

品番	カラー	価格	脚上げ高(H)
CSS-SI	シルバー	26,100	988
CSS-BM	ブラック		

ベース:スチール・アジャスター付
ポール:スチール丸パイプ
(粉体塗装仕上げ)
適応天板サイズ
円形:~600φ
正方形:~500□



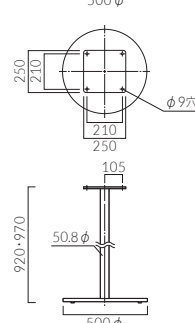
CSL-CR



CSL-BL

品番	カラー	価格	H
CSL-CR	クロムメッキ	44,300	920
CSL-BL	ブラック	42,100	970

ベース:スチール・アジャスター付
ポール:スチール丸パイプ
(BL:粉体塗装仕上げ)
適応天板サイズ
円形:~600φ
正方形:~500□



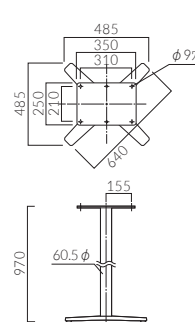
CGV-SI



CGV-BL

品番	カラー	価格	H
CGV-SI	シルバー	31,400	970
CGV-BL	ブラック		

ベース:アルミ・アジャスター付
ポール:スチール丸パイプ
(粉体塗装仕上げ)
適応天板サイズ
円形:~750φ
正方形:~600□
※木製のオプションパーツ(DWA・DWB)が組み合わせ
いただけます。詳しくはP376をご覧ください。



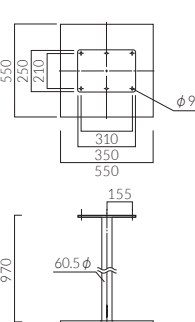
CEV-SI



CSV-BL

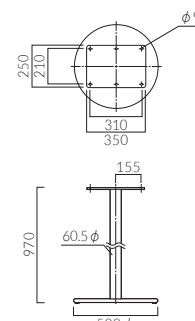
品番	カラー	価格	H
CEV-SI	シルバー	35,800	970

ベース:スチール・アジャスター付
ポール:スチール丸パイプ
(粉体塗装仕上げ)
適応天板サイズ
円形:~750φ
正方形:~600□
※木製のオプションパーツ(DWA・DWB)が組み合わせ
いただけます。詳しくはP376をご覧ください。

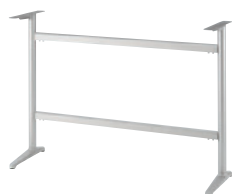


品番	カラー	価格	H
CSV-BL	ブラック	33,700	970

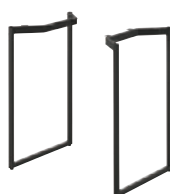
ベース:スチール・アジャスター付
ポール:スチール丸パイプ
(粉体塗装仕上げ)
適応天板サイズ
円形:~600φ
正方形:~500□
※木製のオプションパーツ(DWA・DWB)が組み合わせ
いただけます。詳しくはP376をご覧ください。



YJH-NA 1500x600 ≧ P380



IFH-SI 440L ≧ P378



LEH-DG 750 ≧ P377