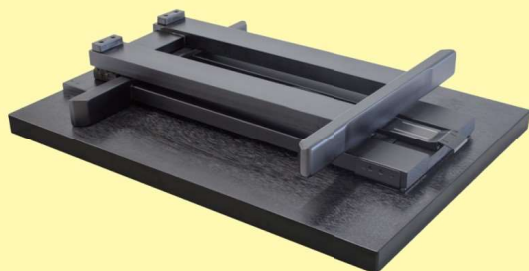


⑤一人膳など、幅が狭いサイズでも しっかり折脚で耐久強度抜群！

幅の狭いタイプW750・W900などでは写真のように片側の脚を折畳み、その上に反対側の脚を折畳む「重ね脚」の折畳みとなりますが、この場合でもしっかり安全に折畳み可能、耐久強度も全く問題ありません。



平安一人膳・脚を立てた状態



平安一人膳・脚を畳んだ状態

※対面二人膳も同様の重ね脚仕様となります。

宴楽膳平安シリーズは

「一人膳」、「二人膳」、「対面二人膳」、「三人膳」、「四人膳」、「六人膳」まで

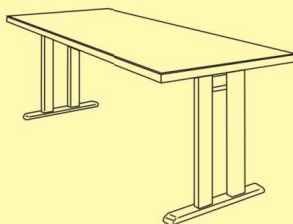
すべて同イメージのデザインで統一、違和感のないセッティングが可能です。

また特注サイズの対応も可能、天板サイズや脚の高さの組み合わせによっては折脚できない場合もありますが、その場合は固定脚での製作で対応可能です。その他天板柄の別張り、別色などもお気軽にお問い合わせください。

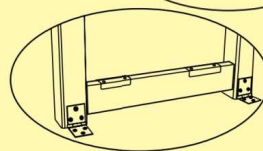
耐久強度
高い

脚形状による耐久強度の違い

宴楽膳平安シリーズ



弊社従来品
(一般普及商品)



一般普及商品の蝶番金具

低い