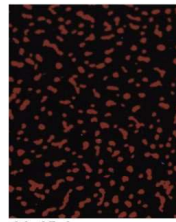




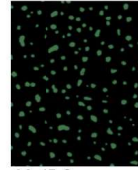
宴樂膳® 平安四人膳® 六人膳®



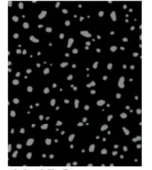
11-45-1 平安四人膳 D-20メラミン銀河八光うるみ



11-45-1 D20
メラミン銀河八光うるみ
艶有・凹凸有



11-45-2 D21
メラミン銀河八光グリーン
艶有・凹凸有



11-45-3 D22
メラミン銀河八光グレー
艶有・凹凸有



11-45-4 D23
メラミン高千穂
艶有・凹凸なし



11-45-5 D24
メラミン斑鳩(いかるが)
艶有・凹凸なし



11-45-9 D-13メラミンシオジ



11-45-15 D19 突板 ケヤキ色



11-45-10 D14 メラミン プナ

Dランク



11-45-6 D10 メラミン花梨
半艶・凹凸有



11-45-7 D11 メラミン古木調
半艶・凹凸有



11-45-8 D12 メラミン新春日
艶有・凹凸なし



11-45-9 D13 メラミンシオジ
半艶・凹凸有



11-45-10 D14 メラミン プナ
半艶・凹凸有



11-45-11 D15 メラミン備州ケヤキ
艶消・凹凸なし



11-45-12 D16 メラミン楓(かえで)
半艶・凹凸なし



柄変更
P71下段
参照ください。

11-45-13 D17 メラミンひのき狂目
艶消・凹凸なし



11-45-14 D18 突板古木調
艶有・凹凸有



11-45-15 D19 突板ケヤキ色
艶有・凹凸有

Dランク

		サイズ	価格
A	四人膳洋タイプ	W1,500・D900・H620	¥126,000
B	四人膳和洋兼用	W1,500・D900・H620/325	¥156,000
C	六人膳洋タイプ	W1,800・D900・H620	¥138,000
D	六人膳和洋兼用	W1,800・D900・H620/325	¥168,000

奥行き D=750の場合は上記と同価格です。
天板高 H=700の場合は価格に3,800円プラスとなります。
D20~D24の天板裏と天板側面は黒、脚は艶消し黒となります。
D10~D19の天板側面・脚部は天板と同系色の塗装です。

運賃

このページの商品の荷造運賃は別途料金となります。

□宴樂膳平安シリーズは実用新案取得商品です□
実用新案登録 第3178416号
実用新案登録 第3160625号

□JIS 準拠耐久試験及び強度試験実施□
ぐらつき・衝撃・荷重・たわみに
対する各検査基準を満たしています。