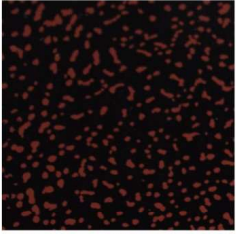
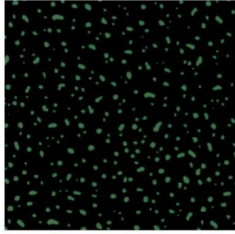


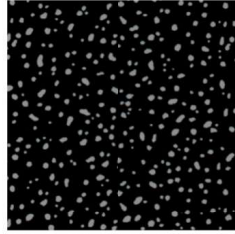
Dランク



D20 メラミン銀河八光うるみ
艶有・凹凸有



D21 メラミン銀河八光グリーン
艶有・凹凸有



D22 メラミン銀河八光グレー
艶有・凹凸有



D23 メラミン高千穂
艶有・凹凸なし



D24 メラミン斑鳩(いかるが)
艶有・凹凸なし

Eランク 耐指紋メラミン

指紋のつきにくい耐指紋メラミン



E25
メラミン室町
艶消・凹凸有



E26
メラミン黒鼠
艶消・凹凸有



E27
メラミン高雄
艶消・凹凸有



E28
メラミン合掌木目
艶消・凹凸有



E29
メラミン民芸木目
艶消・凹凸有



E30
メラミン飛騨木目
艶消・凹凸有

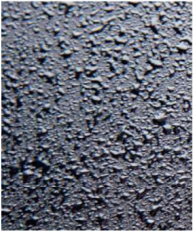


E31
メラミン三笠木目
艶消・凹凸有

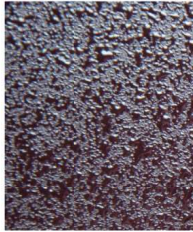
Eランク

ハードコーティング乾漆調

メラミン乾漆調貼り分け



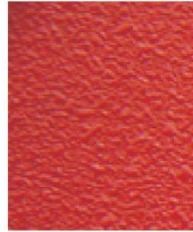
E32 黒乾漆
艶有・凹凸有



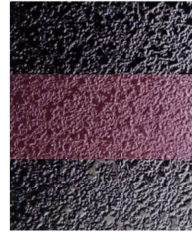
E33 うるみ乾漆
艶有・凹凸有



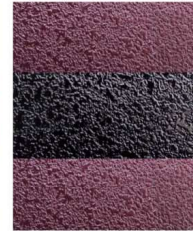
E34 グリーン乾漆
艶有・凹凸有



E35 朱乾漆
艶有・凹凸有



E36 黒/うるみ/黒
艶有・凹凸有



E37 うるみ/黒/うるみ
艶有・凹凸有

E-Sランク 撥油メラミン

油汚れもサツとひと拭き。撥油機能で油を防ぐ「撥油メラミン化粧板」



ES-1
オーク A



ES-2
オーク B



ES-3
ウォールナット A



ES-4
ウォールナット B



ES-5
チェリー



ES-6
メープル



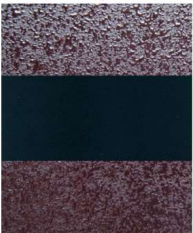
ES-7
アッシュ

※一般的なメラミン化粧板(7~9H)よりも若干硬度が下がります(5H)。
 ※撥油機能は永久ではありません。長期的なお手入れにより撥油機能が損なわれます。
 ※繰り返しの擦り傷で機能層が削り取られ機能が低下しますが通常のメラミン化粧板と同様にお取り扱いいただけます。
 ※固形油などは何度か拭き取りを行う必要があります。
 ※ご使用環境により撥油機能が十分に発揮できない場合もございます。

☆詳細につきましてはお問い合わせ下さい。

Fランク

ハードコーティング塗り分け



F38
うるみ乾漆/黒鏡面/うるみ乾漆
艶有・凹凸有
(帯部分凹凸なし)



F39
うぐいす乾漆
艶有・凹凸有

Gランク

ハードコーティング鏡面塗り



G40
黒鏡面塗
艶有・凹凸なし



G41
うるみ鏡面塗
艶有・凹凸なし



G42
グリーン鏡面塗
艶有・凹凸なし



G43
朱鏡面塗
艶有・凹凸なし