

元緑



11-123-1 ¥ 145,200 (W1,200・D900・H325)
 11-123-2 ¥ 165,000 (W1,500・D900・H325)
 11-123-3 ¥ 189,200 (W1,800・D900・H325)



11-123-4 ハードコーティング塗 金乾漆(折脚)
 ¥ 126,700 (W900・D900・H325)

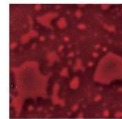
祇園



ハードコーティング塗 金/銀乾漆(板型)
 11-123-5 ¥ 246,000 (W1,200・D750・H325)
 11-123-6 ¥ 290,000 (W1,500・D750・H325)
 11-123-7 ¥ 336,000 (W1,800・D750・H325)



ハードコーティング塗 金/銀乾漆(折脚)
 11-123-8 ¥ 145,200 (W1,200・D900・H325)
 11-123-9 ¥ 165,000 (W1,500・D900・H325)
 11-123-10 ¥ 189,000 (W1,300・D900・H325)



京華^{きやうか} ハードコーティング塗り 朱ごとう(折脚)
 11-123-11 ¥ 134,200 (W900・D900・H325)
 11-123-12 ¥ 152,900 (W1,200・D900・H325)
 11-123-13 ¥ 174,900 (W1,500・D900・H325)
 11-123-14 ¥ 215,000 (W1,800・D900・H325)



こちらの商品は脚の形状(つのがありません)が違います。

北都^{ほくと} (硬質ウレタン塗装 鏡面仕上げ) 組立固定
 11-123-15 ¥ 130,000 (W1,200・D900・H350)
 11-123-16 ¥ 140,000 (W1,500・D900・H350)

華紋^{かもん} (硬質ウレタン塗装 黒乾風仕上げ&ウォールナット鏡面仕上げ 金線入) 組立固定
 11-123-17 ¥ 105,000 (W1,200・D800・H350)
 11-123-18 ¥ 120,000 (W1,500・D850・H350)