

# I CUTTER

## カッター



カッター BR  
張地: Rank-B  
ボルト #6  
¥32,700

### Spec

フレーム ピーチ材  
重量 約4.5kg  
W440×D515×H850(SH450)

### Color



### Price

A ¥31,700  
B ¥32,700  
C ¥33,700  
D ¥34,700  
E ¥35,600  
F ¥36,600

# I TOKI

## トキ II

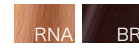


トキ II-RNA  
張地: Rank-C  
N.C.111→P.279  
¥41,300

### Spec

フレーム ピーチ材  
重量 約6kg  
W430×D500×H780 (SH460)

### Color



### Price

A ¥39,300  
B ¥40,300  
C ¥41,300  
D ¥42,300  
E ¥43,300  
F ¥44,300

# I WIN

## ウィン



ウィン NA  
張地: Rank-C  
N.C.033  
¥44,700

### Spec

フレーム ピーチ材  
重量 約5.5kg  
W460×D540×H880 (SH440)

### Color



### Price

A ¥42,800  
B ¥43,700  
C ¥44,700  
D ¥45,600  
E ¥46,600  
F ¥47,500



ウィン NB  
張地: Rank-D  
モツエスポア ME05  
¥45,600



ウィン BR  
張地: Rank-D  
モツエスポア ME07  
¥45,600

ウィンは仕様の都合上、ブラバートは付いておりません。