

# ROYCE

design by SOGOKAGU

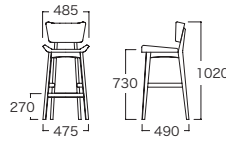
## ロイス・スタンド



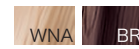
ロイス・スタンド WNA  
張地: Rank-C  
トラッド TR2015 → P.280  
¥79,300

### Spec

背座 成型合板芯  
フレーム ホワイトアッシュ材  
重量 約7.5kg



### Color



### Price

A ¥76,300  
B ¥77,800  
C ¥79,300  
D ¥80,800  
E ¥82,400  
F ¥83,900

ロイス・スタンドは形状上、一部の張地に適さない場合がございます。(→P.287)

# FLOW

design by SOGOKAGU

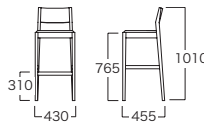
## フロー I・スタンド



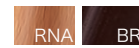
フロー I・スタンド RNA  
張地: Rank-B  
オリンピア OL-01 → P.278  
¥47,500

### Spec

フレーム ビーチ材  
重量 約6kg



### Color



### Price

A ¥46,500  
B ¥47,500  
C ¥48,500  
D ¥49,500  
E ¥50,500  
F ¥51,500

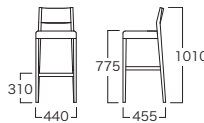
## フロー II・スタンド



フロー II・スタンド BR  
張地: Rank-B  
オリンピア OL-01 → P.278  
¥55,600

### Spec

フレーム ビーチ材  
重量 約6kg



### Color



### Price

A ¥54,200  
B ¥55,600  
C ¥57,000  
D ¥58,400  
E ¥59,800  
F ¥61,200

# LA ELISE

design by SOGOKAGU

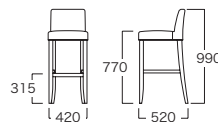
## ラ・エリーゼ I・スタンド



ラ・エリーゼ I・スタンド  
張地: Rank-D  
ルール UP695  
¥64,900

### Spec

フレーム ラバーウッド材  
重量 約7kg



### Legs Color



### Price

A ¥55,500  
B ¥58,600  
C ¥61,800  
D ¥64,900  
E ¥68,100  
F ¥71,200

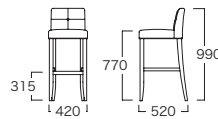
## ラ・エリーゼ II・スタンド



ラ・エリーゼ II・スタンド  
張地: Rank-A  
オールマイティ L8671 → P.277  
¥57,700

### Spec

フレーム ラバーウッド材  
重量 約7kg



### Legs Color



### Price

A ¥57,700  
B ¥60,800  
C ¥63,900  
D ¥67,100  
E ¥70,200  
F ¥73,300